



Veremap.pro : de la mutualisation au partage

Olivier Gayte - Veremes

Société de service en géomatique

Siège à Perpignan (Pyrénées-Orientales) depuis 2003

8 personnes

Croissance annuelle > 20%

Activités

Interopérabilité de données spatiales

Principal distributeur du logiciel FME en France

- Formations, prestations
- Développement de produits spécifiques (GTF, Qualigéo, Majic pour FME...)
- Webmapping
- Editeur de Veremap.pro
- Développement, formation
- Objectif
- Fournir des solutions ouvertes et durables
- Satisfaction du client

Evolution du modèle économique de Veremap.pro
de la mutualisation au partage

Diffusion libre et gratuite de Veremap.pro à partir du 24/06/2010

Licence CeCILL-B

Analyse de code, modification, redistribution possibles y compris à des fins
commerciales

Solution de Webmapping

Noyau générique

- Authentification/gestion de session
- Consultation (shp, tab, postgis, tif, ecw...)
- Requêtes
- Impression
- Modules fonctionnels ou métiers
- Cadastre
- Saisie (géométrie, attributs)
- PDIPR
- Parc d'activité
- Habitat social, habitat précaire
- Dessin
- Rapport/Traitement (remplacé par GTF)
- Cadastre_light (ccrvv)
- Commentaire (caue 59)
- Banque de plans, spanc, éclairage public (siig)

Outil d'administration : Veremap.admin

Gestion des utilisateurs et des groupes

Attribution des droits sur les couches, cartes, traitements, modules

Gestion des couches : source, symbologie...

Gestion des cartes

Définition des thèmes, systèmes de projection, info-bulles, format...

Architecture ouverte

Stockage de données : Postgresql/Postgis

Génération de carte : MapServer (php_mapscript)

Développements : Php / Html / Javascript

Serveur http : Apache

Impression PDF : Fop (xsl:fo)

Authentification : Postgresql ou Active Directory

Plates-formes : Windows – Linux (Ubuntu)

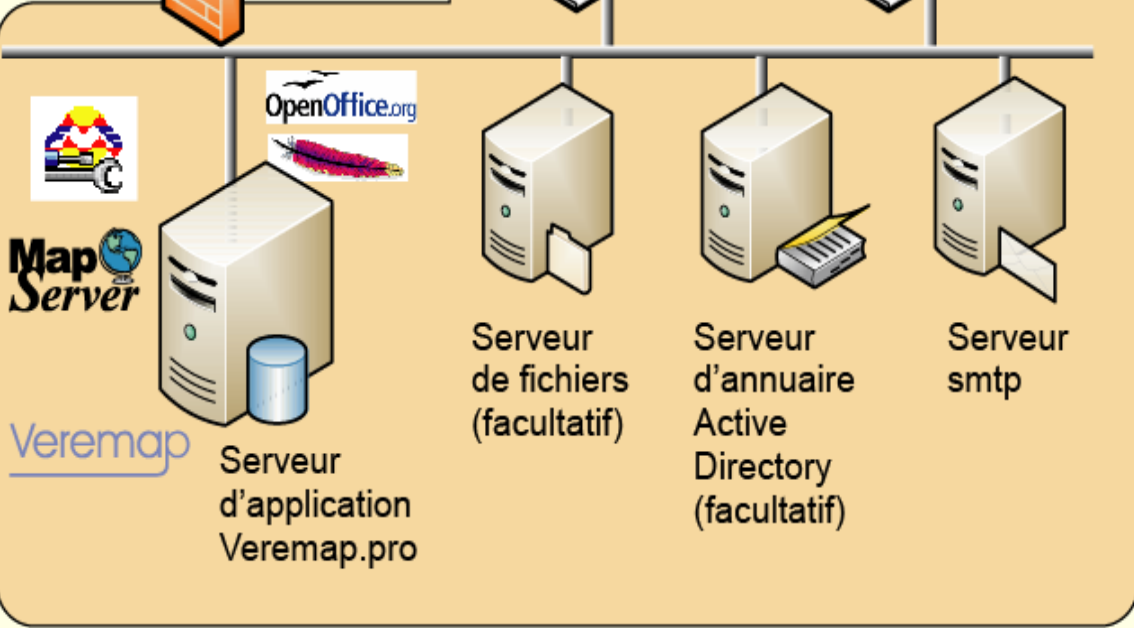
Environnement

FME : chargement des données, traitement et extraction

- Intégration des données cadastrales (edigeo, majic...)
- Exploitation de format et modèles hétérogènes (shp, tab, dgn, dwg, gcm...)



-  OpenOffice
-  FME
-  pgAdmin
-  Base de données PostgreSQL/Postgis
-  MapServer
-  Navigateur IE/Firefox
-  Serveur http Apache
-  Fichiers Image (.tif, .ecw...)



Architecture de Veremap.pro

Table des matières

Carte de référence

Parcelle - Internet Explorer fou...
<http://217.128.128.174/veremap.pro/module...>

Commune(s):
 BAGNOLS-SUR-CEZE

Section(s):
 AD

Parcelle(s):

251
252
253
254
255
258
259

Sélectionner tout
 Désélectionner tout
 Fiche descriptive

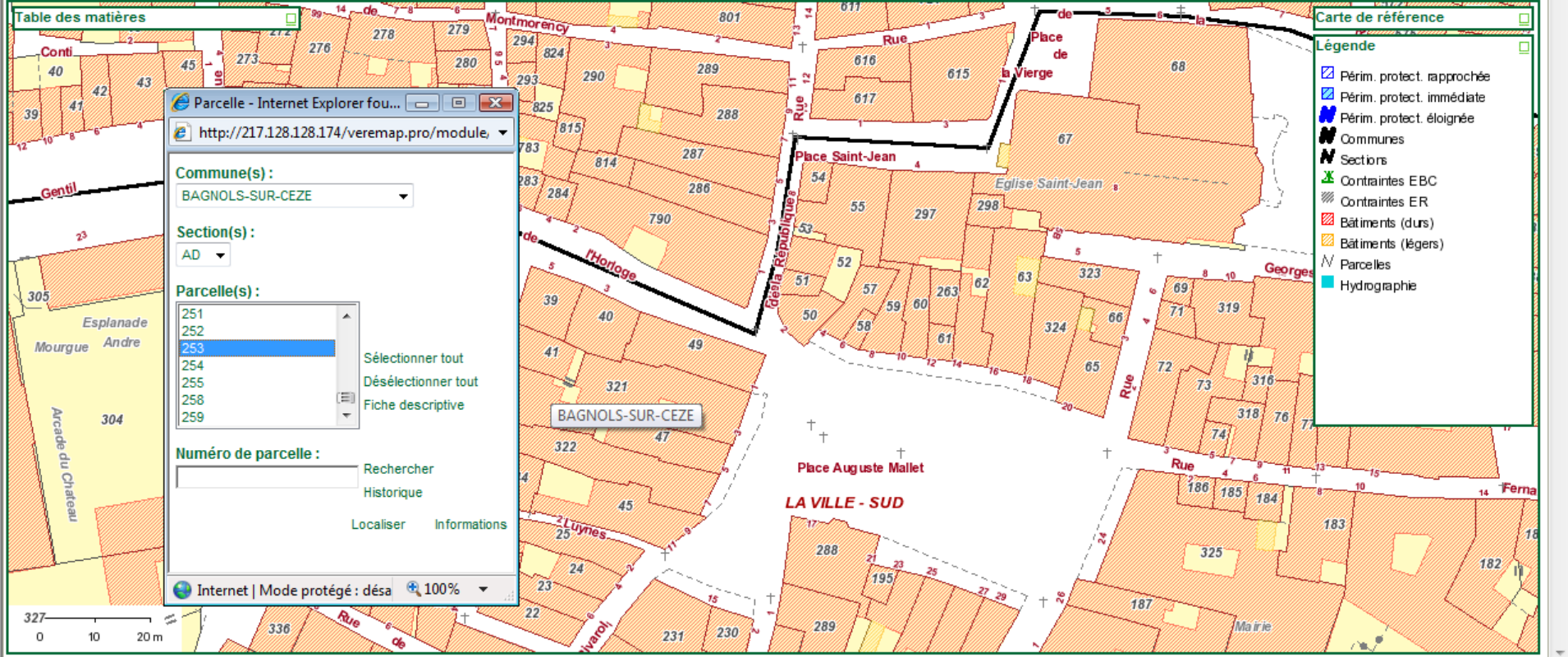
Numéro de parcelle:

Rechercher
 Historique
 Localiser Informations

Internet | Mode protégé : désa 100%

Légende

- Pérим. protect. rapprochée
- Pérим. protect. immédiate
- Pérим. protect. éloignée
- Communes
- Sections
- Contraintes EBC
- Contraintes ER
- Bâtiments (durs)
- Bâtiments (légers)
- Parcelles
- Hydrographie



Observatoire des territoires



Utilisateur : publique Carte :

Outil : zoom_in. Curseur : (611404.35, 1383723.54) (584, 210)

APPLICATION FENÊTRES CARTES COMPARAISON MEMBRE



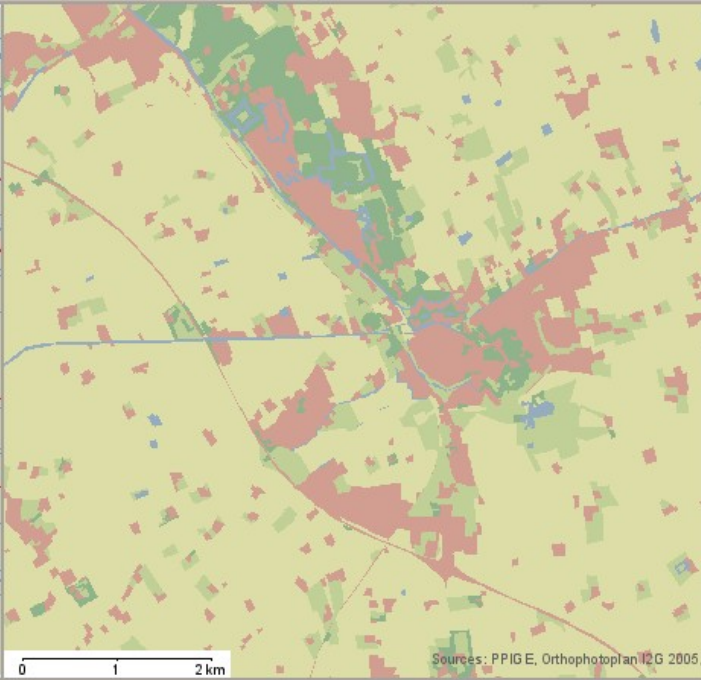
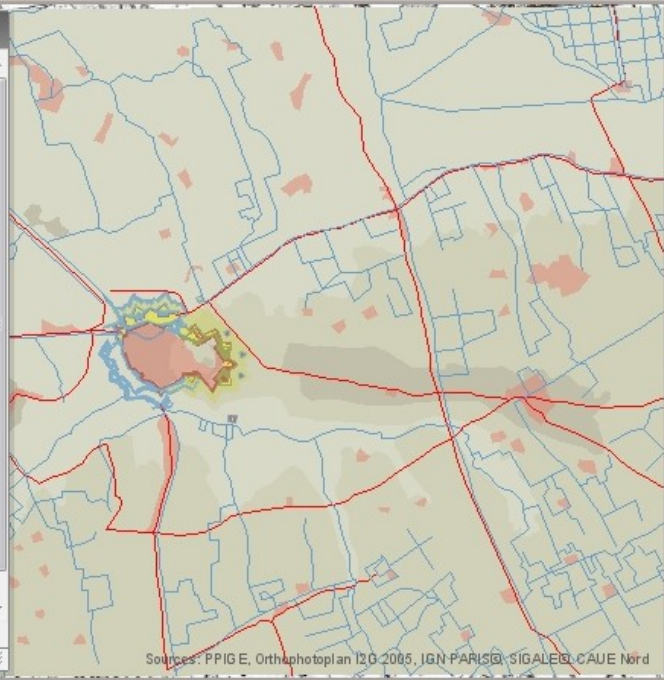
1/45496 septentrion

Table des matières

carte 1 **carte 2**

Couches actives

- A/ Fond_de_carte
- B/ Zonages_institution
- D/ EAU
- occupation_du_sol_1
- occupation_du_sol_1
- occupation_du_sol_2



Légende

- Hydrographie linéaire XI
- Hydrographie XIXème s
- Espaces boisés XIXème
- Nappe urbaine XIXème
- Voies principales XIXèr
- Villes repères
- hydrographie principale
- BATI
- CHEMIN COUVERT
- EMPRISE FORTIF

veremap.admin - Wanadoo

Fichier Edition Affichage Favoris Outils ?

Précédente Recherche Favoris

Adresse http:// 79/veremap.admin/index.ph OK Liens Norton Internet Security Norton AntiVirus

Google Recherche PageRank 16 bloquée(s) Orthographe



Veremap
édition Professionnelle

veremap.admin Utilisateurs Groupes Cartes Couches Aide

Liste des couches

Ajouter | Rechercher

	ID	Couche	Thème	Groupe	Active
   <input type="checkbox"/>	2	Communes	Administration		1
   <input type="checkbox"/>	3	AOC	Agriculture		1
   <input type="checkbox"/>	5	Loi Littoral	Urbanisme	Littoral	1
   <input type="checkbox"/>	4	Scan100	Administration		1
   <input type="checkbox"/>	6	Logo Loi Littoral	Urbanisme	Littoral	1

Suivant (6-Fin)

Tout sélectionner | [Supprimer la sélection](#)

javascript:deleteSelection(); Internet

PROPRIETAIRE 000493 COMMUNE D HEREPHAN
0011 PL PLACE ETIENNE PASCAL 34000 HEREPHAN

PROPRIETES BATIES

DESIGNATION DES PROPRIETES				IDENTIFICATION DU LOCAL							EVALUATION DU LOCAL														
SECTION	NPFLAN	CP	N° Voie	ADRESSE	CODE RIVOLI	BAT	ENT	NEV	NPORTE	NPDIVAR	S TAR	M EVAL	AR	NAT LOC	CAT	REVENU CADASTRAL	COLL	NAT ENO	AN REH	AN DBE	FRACTION RC ENO	% ENO	TX CM	COBF	
93	A	373	0043	AV MARCHILLIN ALBERT	0044	A	01	00	01001	0049062	A	C	H	MAIS	8	377									
71	A	622	5802	LE VILLAGE	0086	A	01	00	01001	0049811		A	B	RIND		1721	TC	NI	00		2721	100			
71	A	2518	5007	LE VILLAGE	0086	A	01	00	01001	0049960		A	T	RIND		17		HP							
												A	B	RIND		2604		HP							
																2021									
02	A	2574	0005	AV RENÉ CASSIN	0051	A	01	00	01001	0049980	A	C	H	GAR	B	53								P	
91	A	3203	5023	LE VILLAGE	0086	B	01	00	01001	0050136		A	T	RIND		137									
												A	B	RIND		1266									
																1503									
91	A	3203	0005	AV DE LA GARE	0065	A	01	00	01001	0050139	A	C	H	MAIS	6	642								P	
71	B	14	5803	LE VILLAGE	0086	A	01	00	01001	0050166		A	T	RIND		18		NI							
												A	B	RIND		806		NI							
																824									
77	B	1279	5006	LE VILLAGE	0086	A	01	00	01001	0050172		A	T	RIND		50		HP							
												A	B	RIND		2772		HP							
																2822									
71	A	60	0004	RUE JULES FERRY	0039	A	01	00	01001	0168800		C	C	CM	01	1513		NI						P	
71	A	61	5856	PL PLACE ETIENNE PASCAL	0067	A	01	00	01001	0354713	A	C	H	MAIS	6	669								P	
91	A	3203	5868	AV DE LA GARE	0065	A	02	00	01001	0371796		C	C	CA		633								P	
91	A	3203	5868	AV DE LA GARE	0065	B	02	00	01001	0371798		C	C	CA		917								P	
RÉVIMPOSSIBLE				15327 EUR	COM	R EXO 16503 EUR				DEP	R EXO 16503 EUR				R EXO 16503 EUR										
						R IMP 4614 EUR					R IMP 4614 EUR				R IMP 4614 EUR										

PROPRIETES NON BATIES

DESIGNATION DES PROPRIETES				EVALUATION																		
SECTION	NPFLAN	N° Voie	ADRESSE	CODE RIVOLI	NPARC FRM4	N° DP	S TAR	SUF	GRS GR	CLASSE	NAT CULT	COSTIMANCHE RA	A	CA	REVENU CADASTRAL	COLL	NAT ENO	AN REH	FRACTION RC ENO	% ENO	POS	
89	A	18	LE VILLAGE	0086		1	A		J	02	POTAG	5	75		5.5		TA					
71	A	22	LE VILLAGE	0086		1	A		S				73		0							
91	A	54	LE VILLAGE	0086		1	A		VI	03		5	50		3.75		TA					

Informations en profondeur sur la parcelle - Wanadoo

http://82.127.107.206/ccrvv.carto/map_form_cadastre.phtml

B116

Commune : AIGUES-VIVES (300004)
 Contenance (m²) : 790
 Adresse : MAS DE MIRABAUD (B105)
 Batie : N
 Urbaine : N
[Fiche d'urbanisme](#)

Propriétaire(s)

Nom	Etat civil	Adresse	Indivision	Droit
[REDACTED]	09/04/1957	LOT FRIGOULE 0060 RUE SALVADOR ALLENDE 30670 AIGUES-VIVES		PROPRIETAIRE

Subdivision(s) Fiscale(s)

Lettre	Groupe	Nature	Occupation	Classe	Surface (m²)	Revenu (€)	Référence (€)
	VI		Vignes	04	790	4.72	2.53
Total					790	4.72	2.53

Secteurs

Surface intersecté	Type	Code commune	Surface du POS	Lien vers règlement	% suf.parcelle
818.5 m²	NC	300004	2802750.979	NC.htm	100

Servitudes surfaciques

Surface intersecté	Code commune	Commentaire	Type	Surface servitude	Lien vers règlement	% suf.parcelle
818.5 m²	300004		PT4	12068621.783		100

Utilisateur : ogayte Carte : Assainissement non collectif Outil : select_rect Curseur : (784661.05, 212888.59) (1162, 38)

APPLICATION FENÊTRES CARTES COMPARAISON CADASTRE SAISIE



Table des matières

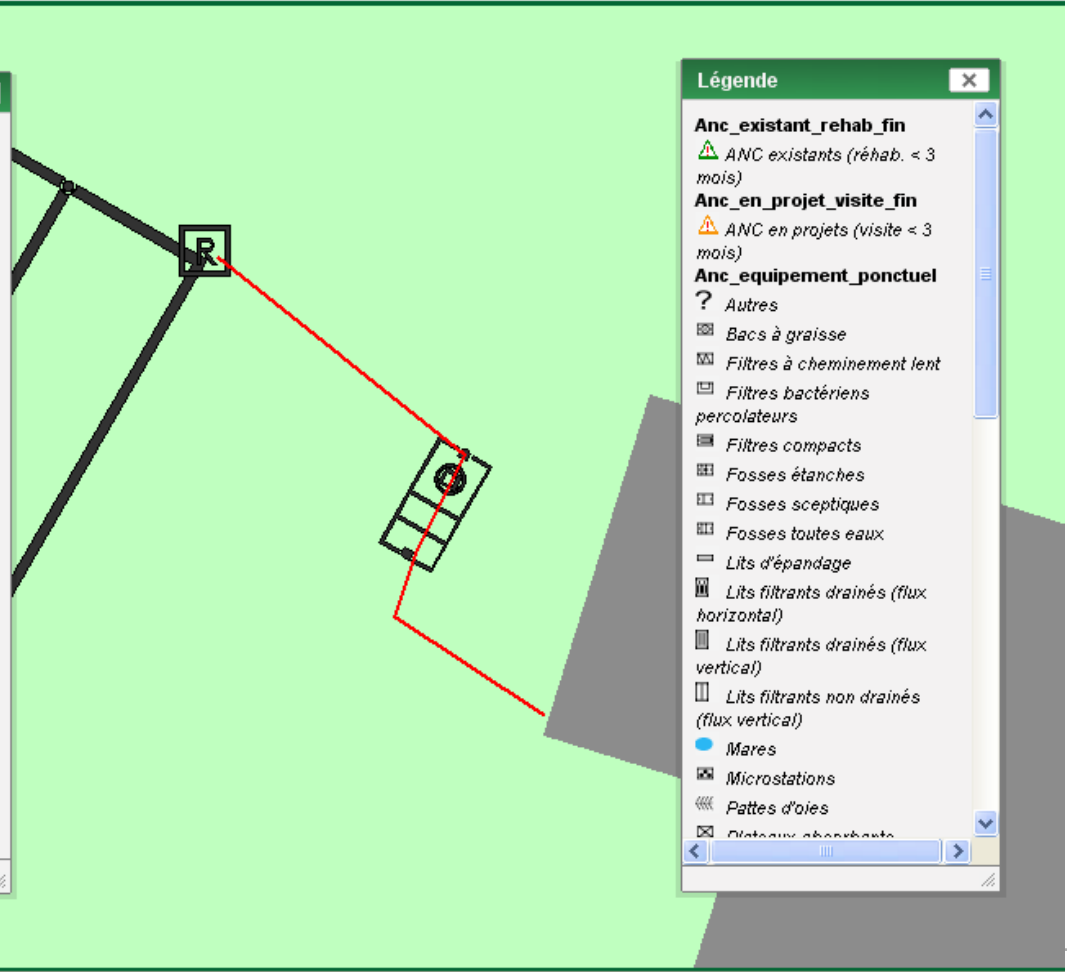
Saisie

ANC : Equipement linéaire

[Retour à la liste](#)

ID	999
EQUIPEMENT LINEAIRE	
Commune	VENEJAN
Section	A
Parcelle	1930
Type	Canalisation eaux usees
Observations	
CREATION	
Utilisateur	saor
Date	10/03/2010
MISE A JOUR	
Utilisateur	
Date	

Format d'Export : Choisir un format Exporter



Légende

- ▲ **Anc_existant_rehab_fin**
ANC existants (réhab. < 3 mois)
- ▲ **Anc_en_projet_visite_fin**
ANC en projets (visite < 3 mois)
- Anc_equipement_ponctuel**
- ? **Autres**
- Bacs à graisse
- Filtres à cheminement lent
- Filtres bactériens percolateurs
- Filtres compacts
- Fosses étanches
- Fosses sceptiques
- Fosses toutes eaux
- Lits d'épandage
- Lits filtrants drainés (flux horizontal)
- Lits filtrants drainés (flux vertical)
- Lits filtrants non drainés (flux vertical)
- Mares
- Microstations
- Pattes d'oies
- Plateaux absorbants

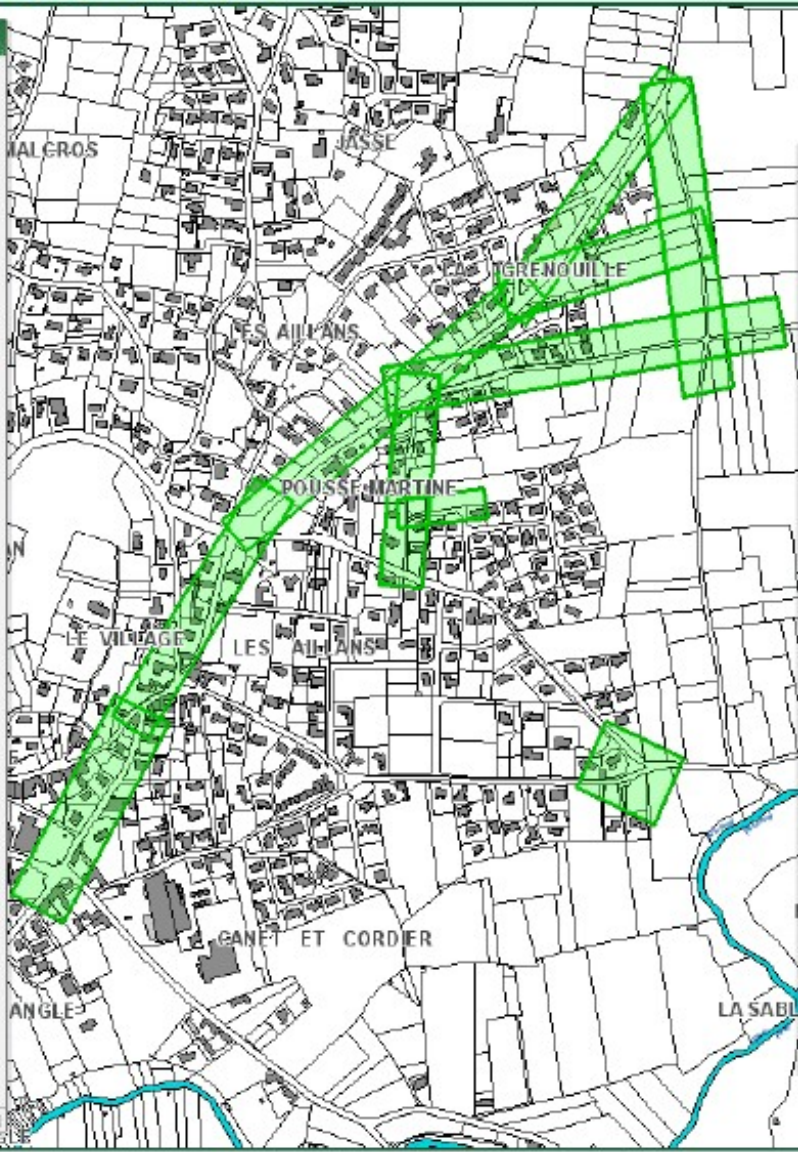


Liste des communes

Table des matières

Couches actives

- Cadastre
- Cadastre (habillage)
- Cadastre (baxes)
- Dessin
- Hydrographie
- Intercommunalités
- Photo aérienne
- Plans topographiques
 - Plan_topographique
 - Plans topographiques (archives)



Carte de référence



Saisie

Plans : Plans topographiques

Ajouter Rechercher

ID	Commune	Plan (.pdf)	Dessin (.dwg)
166	LAUDUN L'ARDOISE	Voir le plan	Télécharger le fichier
146	BAGNOLS-SUR-CEZE	Voir le plan	Télécharger le fichier
144	BAGNOLS-SUR-CEZE	Voir le plan	Télécharger le fichier
140	BAGNOLS-SUR-CEZE	Voir le plan	Télécharger le fichier
130	BAGNOLS-SUR-CEZE	Voir le plan	Télécharger le fichier
124	BAGNOLS-SUR-CEZE	Voir le plan	Télécharger le fichier
121	BAGNOLS-SUR-CEZE	Voir le plan	Télécharger le fichier

Format d'Export : Choisir un format Exporter

Principales références

Agence Espaces Verts de la Région Ile de France

DDE du Var

Conseil Général de l'Hérault

Conseil Général de l'Aveyron

CA Hérault Méditerranée

SIIG

CCRVV

CCPRO

CC Pont du Gard

Pays de Lunel

CAUE du Nord

Agence Urbanisme Catalane

Ville de Sète

Ville d'Albi

Ville de Lunel

BRGM /Niger

Ministère des Mines et de l'Energie du Niger

Droit d'utilisation

Utilisation illimitée noyau et tous les modules

Maintenance (1 an)

- Support technique (tél, mail, forum)
- Mises à jour
- Accès aux modules métiers

Mutualisation

Un développement réalisé pour un client est redistribué aux clients sous maintenance

Création d'un réseau d'utilisateurs pour répartir les coûts

Importante évolution fonctionnelle de l'application

Cout de licence

4000 euros h.t.

Finance les coûts de commercialisation (réponses à A.O, démos, installations pour test)

Finance le support des modules non Veremes

Maintenance annuelle

1000 euros/an (à partir deuxième année)

Permet de faire évoluer le noyau

Finance le support technique

Prestations (intégration de données, formation)

1000 et 2500 euros

Financent le service

Projets (développements)

700 à 77 000 euros

Financent les évolutions fonctionnelles ou métiers

Serveur de test

Constat

Le cout de licence

- finance essentiellement l'acte de commercialisation. Il apporte donc peu à la qualité du logiciel

Compétition importante

- Nombreuses solutions de webmapping
- Faible différenciation fonctionnelle
- -> baisse des prix
- -> augmentation de l'effort de commercialisation

Pertinence des consultations ?

- CCTP basé sur un mélange de fonctionnalités vues dans différents outils au lieu d'être une expression des besoins
- Protection non adaptée aux risques : PAQ, Pénalités de retard

Pourquoi changer de modèle économique ?

Diminuer l'effort de commercialisation

- Plus de réponse à appel d'offres
- Limitation des actions d'avant vente (maquette, installation gratuite...)
- Partager l'effort avec des partenaires (ATREAL) ou concurrents
- Satisfaire nos clients
- Augmenter la pérennité du produit
- Augmenter le nombre d'utilisateurs, donc le réseau d'utilisateurs
- Augmenter le nombre de modules métiers
- Multiplier l'offre logicielle en travaillant sur l'interopérabilité et la coopération plutôt que sur le (re)développement : compatibilité avec OpenCimetière, OpenFoncier...
- Meilleure gestion de nos ressources humaines
- Possibilité de sous-traitance ou co-traitance avec des SSI partenaires
- Concentrer nos ressources sur des développements à haute valeur ajoutée (gtf, qualigéo, fme-server...) et sur les prestations (formation, intégration de données...).

Peur de ...

Augmentation des demandes de support non financées

Baisse de la satisfaction des utilisateurs si baisse de l'assistance d'avant-vente

Baisse des revenus

Travail de documentation

Travail de publication

Diffusion libre et gratuite de Veremap.pro

Licence CeCILL-B

s'applique à Veremap.pro

- noyau
- modules supportés par Veremes (cadastre, saisie, dessin...)
- et à ses composants développés par Veremes
- vmLib (bibliothèque de génération de formulaires)
- majicLib (classes métiers php pour la gestion des données majic, génération de relevés de propriétés, information parcellaire...)
- Limitation
- Attention, FME est un produit commercial édité par Safe Software (Canada). Il reste donc soumis à un droit d'utilisation.
- GTF (traitement, reporting, extraction de données) n'est plus fourni aux utilisateurs de Veremap.pro. Il reste utilisable par les anciens clients.
- Le module Rapport/Traitement (ancêtre de GTF) n'est plus maintenu (sauf anciens clients).

Pas de vente de licence

Sources et procédure d'installation disponibles sur demande

Documentation disponible en ligne

- <http://documentation.veremes.com>
- Augmentation C.A. de maintenance
- Maintien du tarif
- Augmentation des abonnés
- Augmentation des prestations de service
- Formation
- Intégration de données
- Maintien des projets de développement
- Apparition de concurrents partenaires : ATREAL
- Nouveaux services
- Services aux professionnels (majicLib...)
- Offre SAS (Software As a Service)
- Hébergement, gestion des données, administration

Nos clients restent nos clients

Pas de changement de qualité de service

Pas de changement au niveau de la maintenance

Veremes continue à investir dans le développement du noyau

- fenêtrage, interopérabilité, services web
- Même support technique
- sur noyau et modules Veremes
- Forum plus animé donc plus riche
- Veremes continue de publier les scripts de mise à jour pour le noyau et les modules supportés par Veremes
- Support de nouveaux modules tiers ? non

Téléchargement ou fourniture des ressources pour l'installation

Accès au forum Veremap.pro

<http://forum.veremes.com>

Accès à la documentation

<http://documentation.veremes.com>

Partage du code

Pas d'accès systématique à notre serveur de partage de code svn

Contributions

Les contributions sont les bienvenues sous forme de modules métiers
(module tiers)

Echange par réseau des utilisateurs ou le forum

Pas de support automatique par Veremes

A ce jour, seuls les inconvénients sont certains !

Avantages pour les utilisateurs

Augmentation du nombre d'utilisateurs

Augmentation de la ressource de développement

Augmentation des modules métiers et de l'intéropérabilité

Inconvénients pour les utilisateurs

Baisse du niveau de service commercial

- Moins d'effort d'avant –vente
- plus de maquette ni installation gratuite
- Démo à distance par NetViewer
- Perte du support des nouveaux modules tiers
- Plus de conférence des utilisateurs ?

Démo en ligne le mercredi 30 Juin à 10H00

Demandez votre code d'accès à :

- support@veremes.com
- olivier.gayte@veremes.com
- fabien.marty@veremes.com