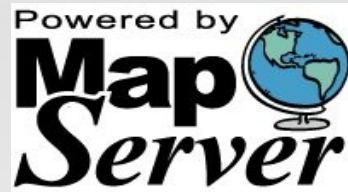


Mapserver

(webmapping)



PostgreSQL



PostGis



OpenLayers

Qgis



Applications
métiers
collectivités à
géolocaliser



Format standart OGC

Géo localiser les applications openMairie

François RAYNAUD – Mairie ARLES

Intégrer des applications métier dans le SIG

Laurent BLUM CC Rhony Vistre Vidourle

VEREMAP PRO :

vers une diffusion en logiciel libre

Olivier GAYTES - VEREMES

Vers une offre libre compétitive

Thierry BENITA - ATREAL



Besoin : Application à géolocaliser

OpenElec → découpage par bureau

OpenCimetiere → cimetière zone concession

OpenAssainissement → dispositif (parcelle)

OpenFoncier → PC PA DP PD (parcelle)

OpenEcole → carte scolaire (Ecole)

OpenEcoleTransport → **transport scolaire**

OpenResultat → résultats par bureau

OpenCourrier → interventions

OpenMainCourante → interventions

Web service

OpenFoncier

Applications Raccourcis Système 864 O/s 13 O/s 27 °C mar 16 jun, 18:39

openMairie - Mozilla Firefox
http://anjouan/openmairie_foncier/scr/dossier.php?id=PC09R0108&path_ap

Tableau de bord Dossier permis de construire

No 13 004 PC09R0108 Depot le 16/06/2009

demandeur : POMPOM
adresse : 13200 - Arles
ste :

- adresse du terrain : 13200 - Arles
- parcelle : AM0063

Caracteristique :

shob : 0 m2	Shon declaree : 0 m2	Hauteur : 0 m	Logement : 0	nb de batiment : 0
-------------	----------------------	---------------	--------------	--------------------

Travaux :

Depot le : 16/06/2009	Notifie le : 00/00/0000	Delai instruction : 00/00/0000		
valide :	DOC : -	Acheve:	Conforme:	

Instruction

Evenement	Lettre Type	Date du Courrier

Consultation :

Envoi	Avis	Delai instruction

Terrain :

Parcelle	Proprietaire	Surface

Destination :

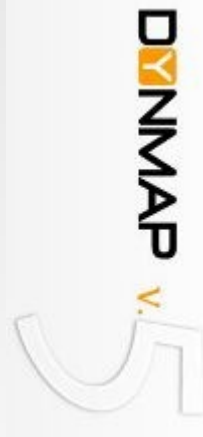
No	Destination	Shon declaree

modificatif / transfert :

du	demandeur	Etat
PC09R0108 du 16/06/2009	POMPOM	initialiser

Terminé

Firefox
E=12&CHAMP=IDU_id&RECT
retraite fonction public
http://anjouan/open...
Gestion du T... Microsoft Ou... Gestion du T...
Outils avancés
ARLES



GOOGLE



Open Résultat

Applications Raccourcis Système

Résultats Electoraux - Mozilla Firefox

Fichier Édition Affichage Historique Marque-pages Outils Aide

http://localhost/openmairie_resultat/web/Gscr/resultats.php?id=REF06-1&obj=gmap

Les plus visités Getting Started Latest Headlines http://localhost/php... http://anjouan/open... Le PHP Facile - Tout...


openRésultat FusionForge: openco... Actualités — Open... (Sans titre) openRésultat Résultats Electoraux

Ouvrir un nouvel onglet

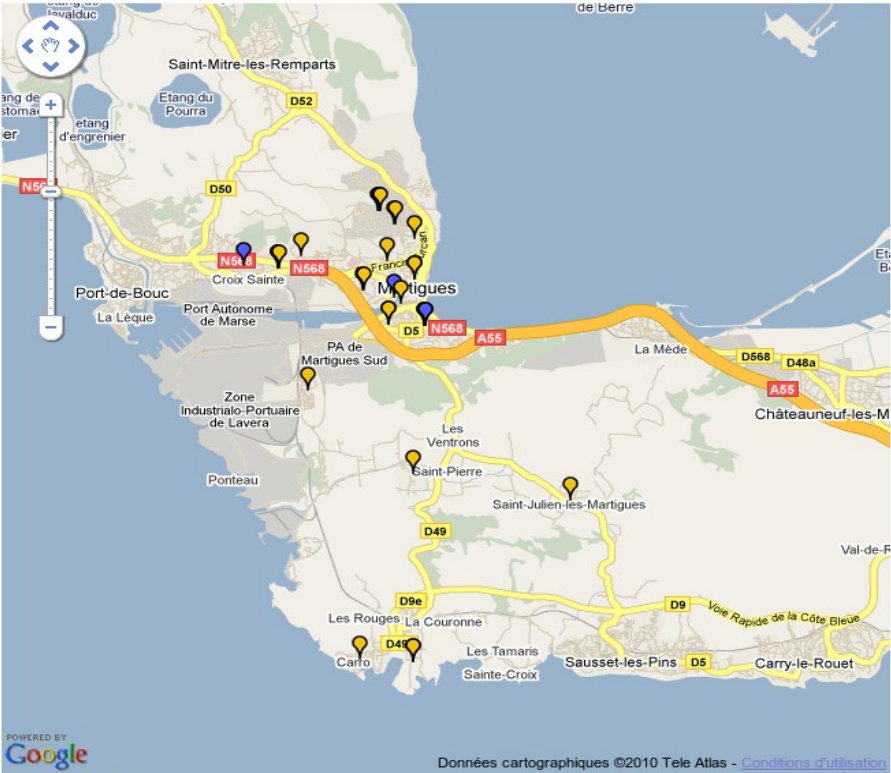
ville de Martigues

R?rendum 2006 Libre

2006-07-13
3 bureaux arrivés sur 33



Carte des Bureaux (Recharger)



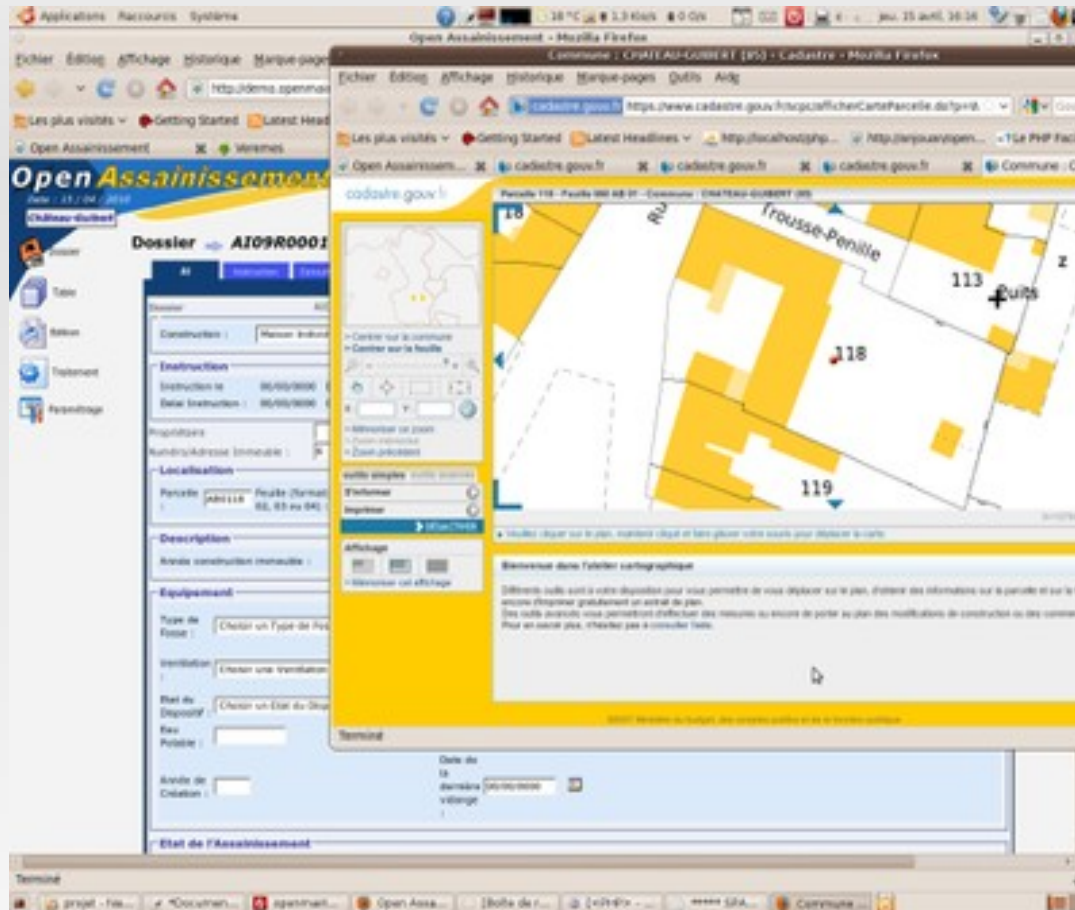
- 1 Hôtel de Ville
- 2 Médiathèque
- 3 GS Aupèle
- 4 GS Aupèle
- 5 GS Aupèle
- 6 GS Aupèle
- 7 G.S. Tourrel II
- 8 G.S. Tourrel II
- 9 M.A. de Lavera
- 10 Maison de Saint-Pierre
- 11 E.M. de Saint-Julien
- 12 G.S. de La Couronne
- 13 G.S. de La Couronne
- 14 G.S. de Carro
- 15 GS Jean Jaures
- 16 GS Jean Jaures
- 17 G.S. Louise Michel
- 18 G.S. Louise Michel
- 19 G.S. Louise Michel
- 20 G.S. Louise Michel
- 21 G.S. Robert Desnos
- 22 G.S. Robert Desnos
- 23 G.S. Canto-Perdrix
- 24 G.S. Paul Di Lorto

Terminé

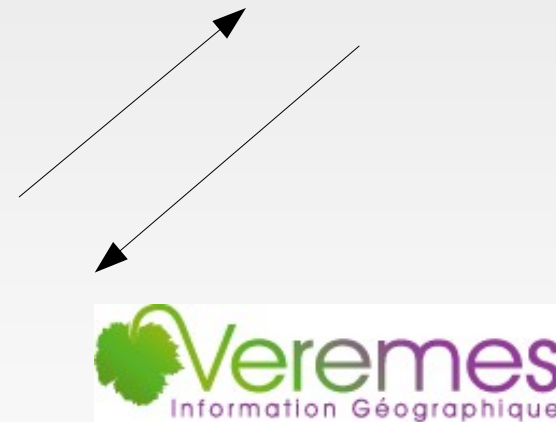
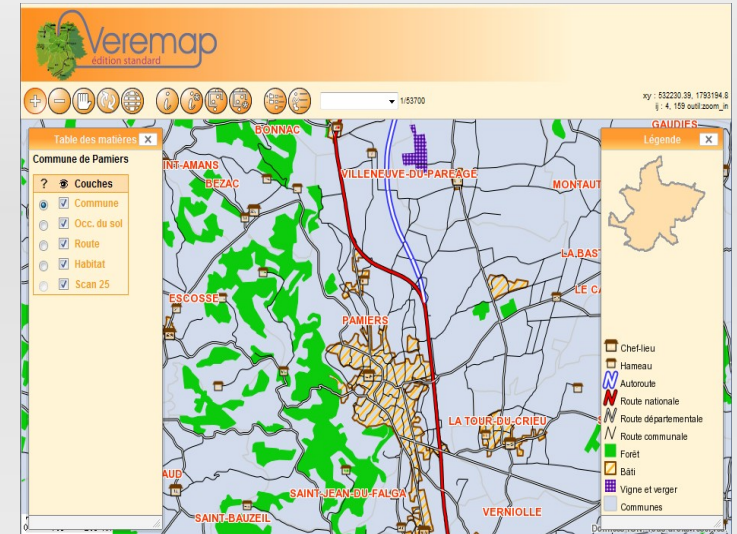
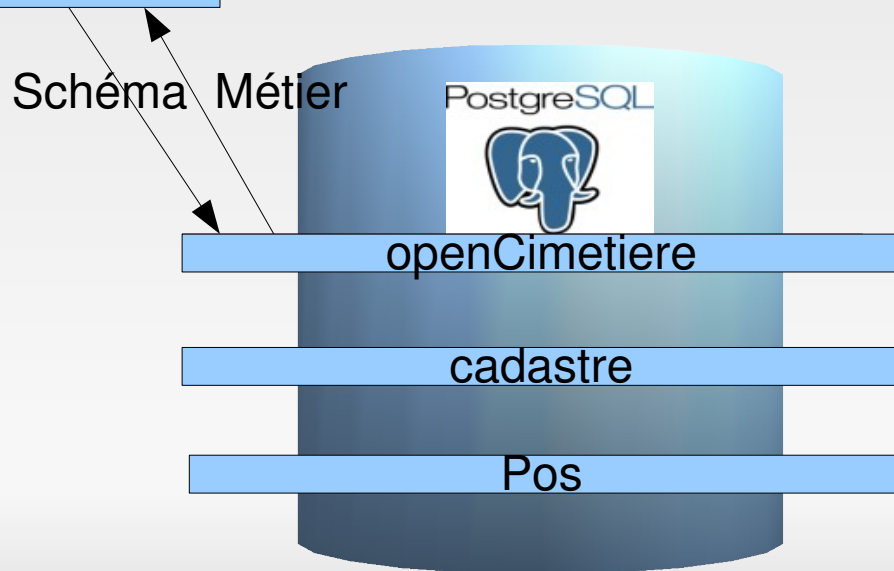
[Boîte de réception (...)] Résultats Electoraux ... [web - Navigateur de...] [conference.odp - Op...]

<http://Cadaastre.gouv.fr>

Open **Assainissement**



Integration postgreSQL



Openlayers cimetièrre

Applications Raccourcis Système 25 °C 1.1 Kio/s 0 O/s mar. 22 juin, 16:43

TRINQUETAILLE NORD POLYGON 27563 - Mozilla Firefox

Fichier Édition Affichage Historique Marque-pages Outils Aide Réduire la fenêtre

http://localhost/openmairie_cimetiere/sig/tab_sig?idx=4&obj=emplacement

openMairie serveur Ubuntu and Free ...

4.7. Utilisation d... TRINQUETAILLE ... Foire Aux Quest... Chapitre 9. Map... [MapServer/App... Journée Territori... plan2 ISEM.gif (l... +

TRINQUETAILLE NORD POLYGON 27563

 naviguer, dessiner un polygone, déplacer une figure, and a button 'saisir la geometrie'."/>

○ naviguer dessiner un polygone déplacer une figure saisir la geometrie

Mozilla Firefox

http://localhost/openmairie_cimetiere/sig/form_sig.js

objet emplacement enregistrement 4

```
GEOMETRYCOLLECTION (POLYGON ( (784478.2714844  
2 156299.97460939, 784483.63281255  
156300.50195314, 784483.98437505  
156288.72460939, 784479.2382813  
156288.54882814, 784478.79882817  
156288.46093751, 784478.27148442  
156299.97460939)))
```

valider

Terminé

Terminé

sig - N... pgAdm... <PHP... TRINQ... Boîte d... [Quant... *Docu... opengi... 7e Jour... Mozilla...

OpenLayers cadastre cimetiere


Cimetieres - Mozilla Firefox

Fichier Édition Affichage Historique Marque-pages Outils Aide

http://localhost/openmairie_cimetiere/sig/cimetiere.php

Mairie openmairie Les plus visités Classeur Latest Headlines http://demo.openma... Gestion de question...

Cimetieres



Base Layer

- Parcelle

Overlays

- Riviere
- Cimetiere
- Zone
- Batiment
- Emplacement

Du silo Vers la transversalité

OpenMairie

Open foncier

Open Assainissement

Open Ecole

Open Resultat

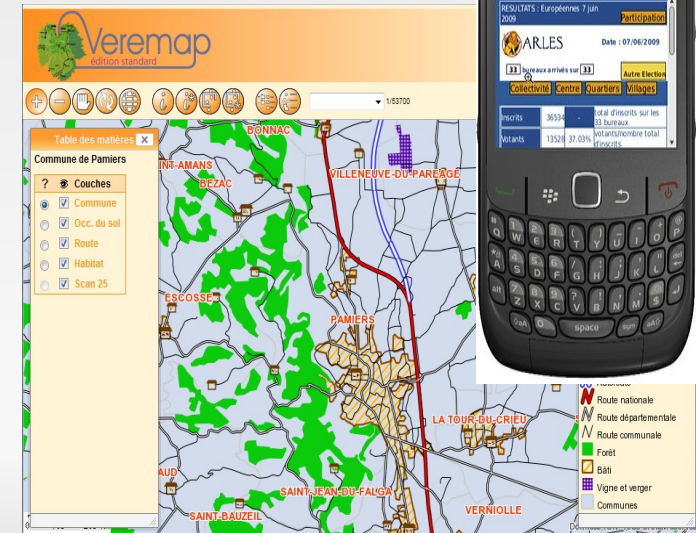
Open Elec

Open cimetiére

Intervention
open
MainCourante
openCourrier
GTC police
Municipale
y@police

Cadastre voie pos/plu

ACTION EN PROXIMITE: Quartier, bureau, village, école



Géolocalisation par smartphone

OpenMairie et SIG : construire une stratégie

Stocker les données graphiques des applications openMairie suivant les standards de l'OGC pour les SGBD

Permettre ainsi la possibilité d'accès à tous les outils web ou clients lourds qui acceptent les standards de stockage : veremes, generale infographie ...

Mettre de base des outils simples LIBRES d'accès au données pour les collectivités qui n ont pas de SIG : openLayers + mapserveur + postgre-postgis